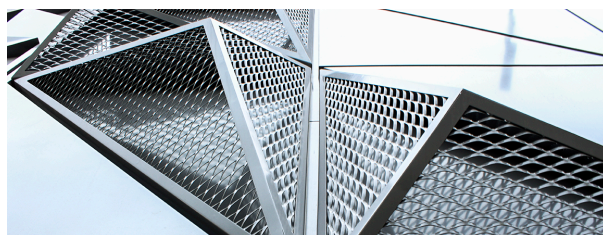


ALGA PYRAMID

Фасадная кассета ALGA PYRAMID – объёмные элементы, встраиваемые в фасад. Грани пирамид могут быть гладкими, с рельефной поверхности, перфорированными, из сетки.



ALGA PYRAMID

Технические характеристики

Название	PYRAMID
Форма кассет	Объёмная треугольной формы
Тип крепления	Видимый Скрытый
Габаритные размеры, мм	350...2500
Регулируемая глубина (Гр), мм	от 25
Регулируемый руст, мм	2...30

Сырьё и цвета

Исходное сырьё	Сталь оцинкованная Сталь нержавеющая Алюминий Металлическая сетка (ПВС, сварная, плетёная)
----------------	---

Дополнительное оснащение

Акустический материал
Светодиодная подсветка
Точечная подсветка

Декорирование и цвет

Перфорация
Гравировка
Объёмная индивидуальная штамповка
PolyUral (Все коллекции)

Полимерно-порошковое покрытие PolyUral по технологии Завода АЛГА имеет повышенную устойчивость к механическим повреждениям и высокую устойчивость к УФ-излучению, позволяет реализовать многообразие цветовых решений и получать готовые поверхности с разной степенью глянцевого и матового, покрытые лаком, перламутровые, фактурные.

Подконструкция

Для крепления фасадных кассет ALGA PYRAMID к основанию могут быть использованы следующие виды фасадной подконструкции:

- [горизонтально-вертикальная система с креплением в строительное основание](#)
- [горизонтально-вертикальная система с креплением в межэтажные перекрытия](#)
- [вертикальная система с креплением в строительное основание](#)
- [вертикальная система с креплением в межэтажные перекрытия](#)
- индивидуальные решения

Выбор необходимого вида фасадной подконструкции производится на основании расчета и технического задания.

Документация

ДОКУМЕНТАЦИЯ

[Сертификаты](#)

[Техническое свидетельство СНВФ АЛГА](#)

Заказ, эксплуатация, монтаж

Заказ фасадных кассет

Заказ кассет производится по спецификации из проекта или при помощи стандартного бланка заказа фасадных кассет АЛГА (ссылка на документ в разделе Документация)

Упаковка, транспортировка

Фасадные кассеты упаковываются в деревянные короба с использованием гофрокартона, полиэтиленовой пленки. Короб предусматривает двухъярусную погрузку и перевозку изделий автомобильным транспортом, ж/д и морскими контейнерами.

Маркировка

Каждая кассета на обратной стороне имеет стикер с указанием индивидуального номера кассеты, наименование Заказчика, наименования изделия, цвета по шкале RAL или RR, толщины металла, информации о производителе, контактных данных. Индивидуальный номер кассеты совпадает с номером в раскладке облицовочных материалов в проекте.

На каждом упаковочном ящике есть маркировочная бирка с указанием наименования Заказчика, наименования изделий, количества.

Хранение

Хранение фасадных кассет должно осуществляться в неотапливаемом помещении без прямого воздействия солнечных лучей, дождя или конденсата (условия 3 по ГОСТ 15150-69).

При нормальных условиях разрешено хранение в фирменной упаковке в течение одного месяца.

При длительном (более 1 месяца) хранении фасадных кассет необходимо делать отверстия в упаковочной пленке в боковых плоскостях короба для проветривания изделий.

Монтаж и эксплуатация

Монтаж изделий должен производиться в соответствии с инструкциями поставщика.

Не допускается производить крепление, стыковку и резку методом сварки; применять газоплазменные резаки и абразивные круги.

Образовавшуюся стружку удалять с поверхности непосредственно после окончания работы.

Защитная пленка должна быть снята с изделий сразу после окончания монтажа, но не позднее, чем через 3 месяца и при температуре воздуха не ниже минус 5 гр.

Содержание фасадов зданий включает в себя мероприятия по техническому обслуживанию: плановые и внеплановые осмотры (обследования), а также текущий ремонт.

Плановые осмотры фасадов проводятся управляющими структурами совместно с эксплуатирующими организациями один раз в год в период подготовки к весенне-летней эксплуатации.

Внеплановые осмотры (обследования) фасадов должны проводиться после стихийных бедствий (пожары, ураганные ветры, оползни и др.), а также при обнаружении таких дефектов, как появление и развитие трещин, разрушение элементов фасада с угрозой выпадений, обрушений и т.д.

Межремонтный срок для фасадов установлен 10 лет, а для зданий, расположенных в центральной части города или на основных магистралях - 5 лет.

Во избежание образования на стенах грязевых потеков и ржавых пятен

металлические детали крепления (кронштейны пожарных лестниц и флагодержателей, ухваты водосточных труб и т.д.) следует располагать с уклоном от стен. Все закрепленные к стене элементы должны быть обработаны антикоррозионными лакокрасочными материалами.

Собственники здания обязаны по мере необходимости очищать и промывать фасады.